

Information zur Konsistenz und Ausbreitmass von Frischbeton.

Die Konsistenz von Frischbeton wird unter anderem über das Ausbreitmass bestimmt. Die zugehörigen Klassen F1 bis F6 sind in der Norm SN EN 206 definiert. Das Ausbreitmass gehört zu den gängigen Prüfverfahren für Beton.

Gemäss Norm darf ein Betonhersteller nur zertifizierten Beton liefern, der nach geprüfter Rezeptur und entsprechend den Vorgaben der Norm hergestellt wird.

Die Konsistenz wird vom Kunden passend zur Verwendung (siehe Tabelle) bestellt, das Werk liefert die bestellte Konsistenz.

Bedeutung des Ausbreitmasses in der Betonherstellung.

Klasse	Ausbreitmass	Verwendung	Verhalten im Krankübel
F3	42 – 48 cm	Treppe / Rampe	Kann einen Haufen bilden
F4	49 – 55 cm	Hochbaubeton	Kann eine leichte Wölbung bilden
F5	56 – 62 cm	Fliessbeton	Liegt flach im Betonkübel

Wir stellen unsere Konstruktionsbetone ausschliesslich nach Norm her, der Kunde bestellt Beton nach Eigenschaft, dazu gehört auch die Konsistenzklasse. Wird max. Plastisch bestellt bezieht sich das auf den **oberen** Wert der jeweiligen Konsistenzklasse.

Warum darf ein Beton nicht „fliessfähiger gemacht“ werden.

Gemäss gültiger Norm SN EN 206 Tabelle 21 ist beim Ausbreitmass, in Einzelfällen eine maximale Abweichung von ± 20 mm vorgesehen. Der Beton wird nach Eigenschaft bestellt, produziert und geliefert. Durch die angeordnete Wasserzugabe auf Wunsch der Baustelle geht die Verantwortung der Eigenschaft des Betons auf die Baustelle über.

Soll der Beton ein grösseres Ausbreitmass haben, also fliessfähiger sein, muss eine fliessfähigere Betonsorte bestellt werden.

Eine Anpassung der Konsistenz „nach Gefühl“ ist nicht normkonform und würde die Betoneigenschaften verändern.

Kurz zusammengefasst

Das Ausbreitmass ist in der Norm festgelegt, unser Beton ist nach diesen Vorgaben zertifiziert.

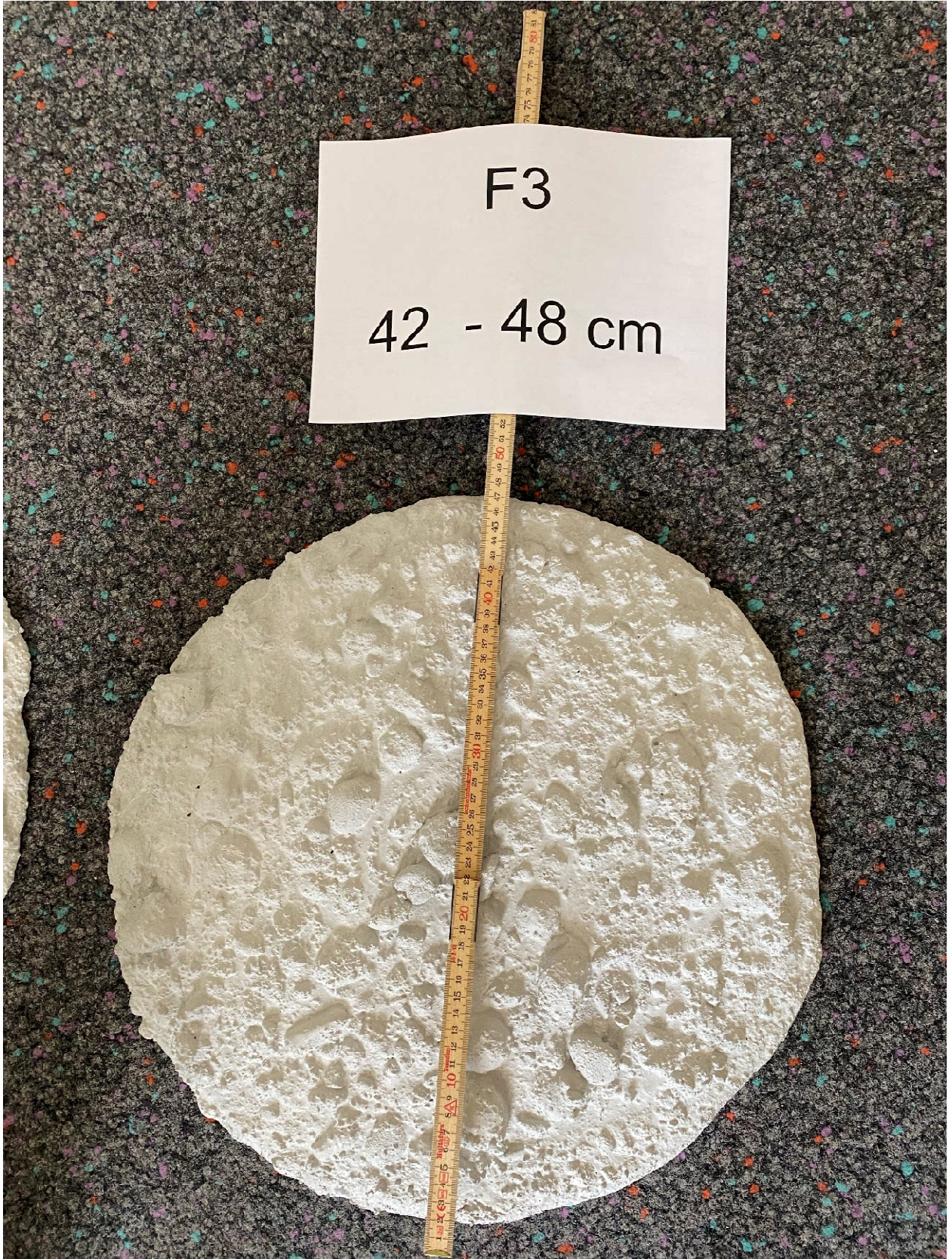
Wird eine fliessfähigere Konsistenz benötigt, muss eine passende zertifizierte Betonsorte bestellt werden.

So stellen wir sicher, dass die Qualität Tragfähigkeit und Dauerhaftigkeit des Betons jederzeit gewährleistet ist.

Der Kunde muss die gewünschte Konsistenzklasse, passend zur Verwendung (siehe Tabelle), bestellen. F3 / F4 / F5.

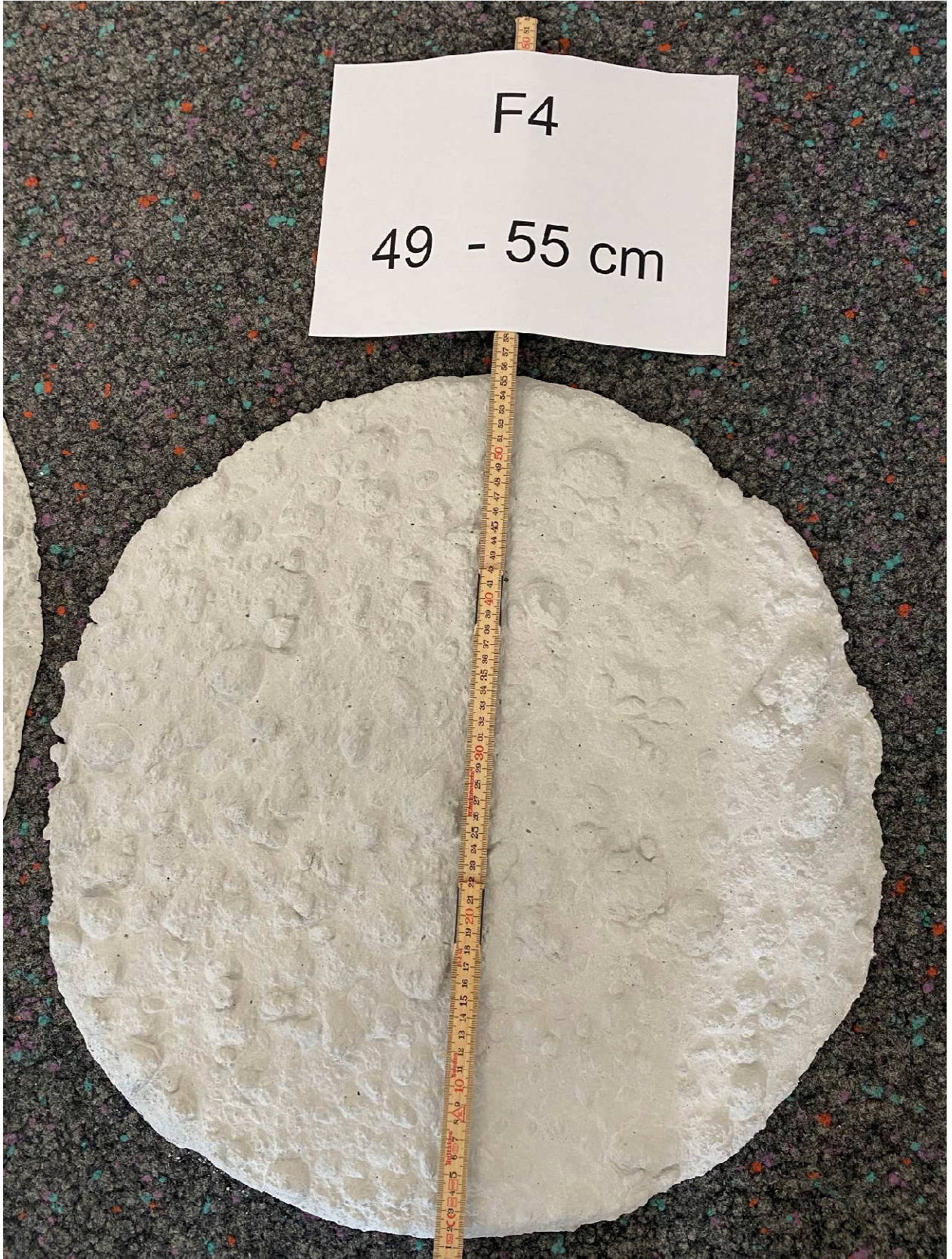
F3

42 - 48 cm



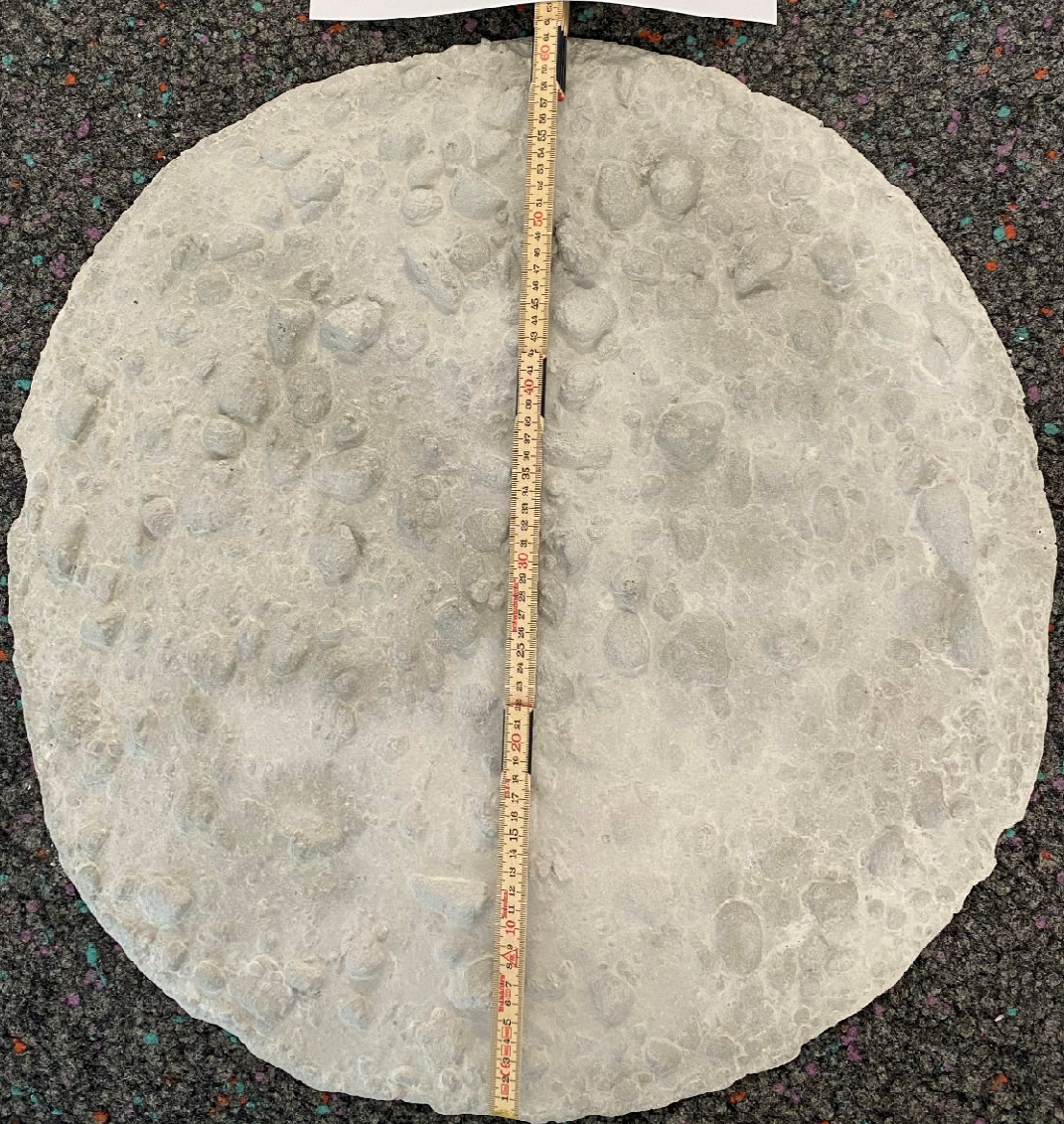
F4

49 - 55 cm



F5

56 - 62 cm



F3
42 - 48 cm



F4
49 - 55 cm



F5
56 - 62 cm

